

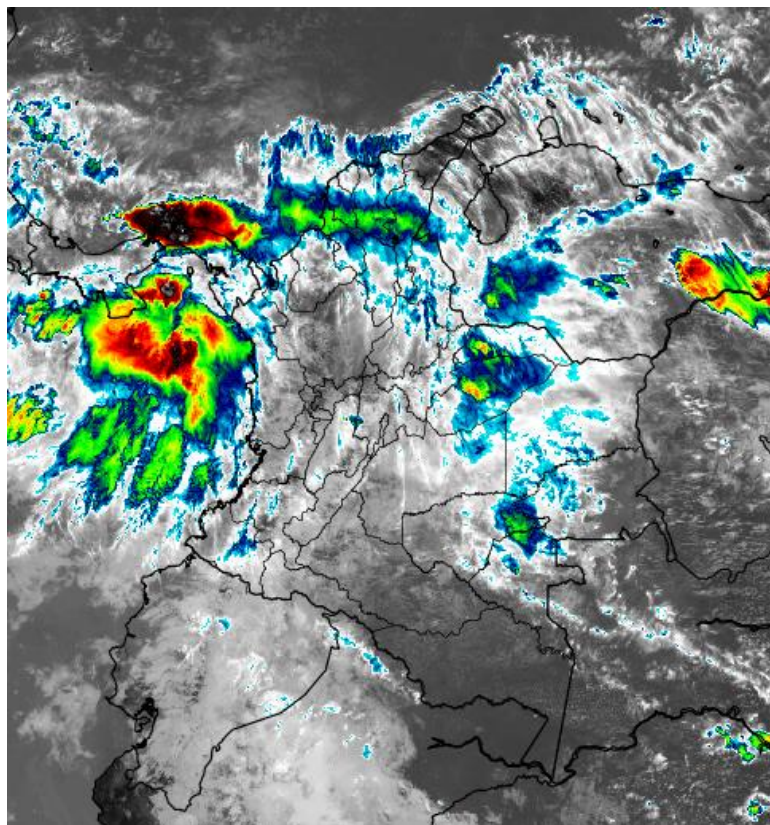
INFORME TÉCNICO DIARIO Nº 204

El IDEAM comunica al Sistema Nacional de Gestión del Riesgo (SNGR) y al Sistema Nacional Ambiental (SINA).
Bogotá D. C.
Martes 23 de julio de 2019.
Hora de actualización 12:00 HLC.



IMAGEN SATELITAL

Canal Infrarrojo - GOES 16 | 23 de julio de 2019 | 11:30 HLC.



CONDICIONES HIDROMETEOROLÓGICAS ACTUALES

Debido al tránsito de ondas tropicales en el norte del territorio nacional, se han presentado lluvias de variada intensidad en diversos sectores del país. Las lluvias más intensas se registraron en el centro y sur de la región Caribe, norte de la región Pacífica, Magdalena medio y amplios sectores de la Orinoquía.

Para hoy durante la tarde y noche, se prevé que se mantengan las fuertes lluvias en diversos sectores de la región Pacífica, occidente y norte de la región Andina y diversos sectores de la Orinoquía y la Amazonia. Lluvias de menor intensidad en la región Caribe.

Consulte todos los días el pronóstico del tiempo y las alertas hidrometeorológicas vigentes del **IDEAM**, en un formato de calidad. Alrededor de las 7:30 a. m. está a disposición del público en www.ideam.gov.co.

Se puede ver también en dispositivos móviles **AQUÍ**



ALERTA ROJA
PARA TOMAR ACCIÓNALERTA NARANJA
PARA PREPARARSEALERTA AMARILLA
PARA INFORMARSE

LO MÁS DESTACADO

LLUVIAS REGISTRADAS EN LAS ÚLTIMAS 24 HORAS

El día mas lluvioso del mes en curso aumentando considerablemente la cantidad acumulada de precipitación a nivel nacional de **6081 mm** en las ultimas 24 horas; las lluvias se presentaron en amplias zonas de la Orinoquia, Amazonia, norte de las regiones Andina y Pacifica y occidente de la región Caribe. El mayor registro de lluvia acumulada en 24 horas se presentó en el municipio de **Bugalagrande, Valle del Cauca (89,0 mm)** anotando este registro sobrepasa el dato de máximo registro histórico absoluto de **83 mm** para el mes de julio.

ALERTA ROJA

- Probabilidad de niveles altos en el río Guaviare (cuenca media y baja), en el río Meta (cuenca media - baja) y en la parte baja del río Inírida. Inundaciones en el municipio de Puerto Carreño.
- Por probabilidad alta de deslizamientos de tierra en zonas inestables o de ladera ubicadas en algunos municipios de los departamentos de Boyacá, Cundinamarca, Meta, Putumayo y Chocó.
- Por probabilidad alta de amenaza de incendios de la cobertura vegetal en algunos municipios de La Guajira, Boyacá, Caldas, Cauca, Huila, Nariño, Norte de Santander y Valle del Cauca.

ALERTA NARANJA

- Avenida torrencial en el río Ambica (Colombia Huila).
- Probabilidad de crecientes súbitas en las cuencas de los ríos san Bartolomé y Cimitarra, en la cuenca del río Tarazá-man, en las cuencas de los ríos Ariari y Guejar, en aportantes al río Meta (cuenca alta y media), en el río Cobugón y Cobaría (sur del departamento de Norte de Santander), en afluentes de la cuenca del río Ariporo, en la cuenca alta del río Sinú, en la cuenca media y baja del río Atrato, en los ríos del litoral Pacífico en el Valle del Cauca y Cauca, en la cuenca alta del río San Juan y en los ríos directos al océano Pacífico en el departamento de Chocó.
- Por probabilidad media de deslizamientos de tierra en zonas inestables o de ladera ubicadas en algunos municipios del los departamentos de Bolívar, Antioquia, Boyacá, Cundinamarca, Cauca, Chocó, Nariño, Valle del Cauca, Casanare, Meta y Putumayo.
- Por probabilidad media de amenaza de incendios de la cobertura vegetal en algunos municipios de los departamentos de Atlántico, Cesar, Magdalena, Boyacá, Cauca, Cundinamarca, Nariño, Risaralda, Santander y Valle del Cauca.
- Por tiempo lluvioso en el Océano Pacifico colombiano.

ALERTA AMARILLA

- Probabilidad baja de incremento niveles en la cuenca del río Nechí, en la cuenca del río Carare, de la cuenca del río Nare y en la cuenca media del río Caquetá.
- Probabilidad de crecientes súbitas en la cuenca del río Guarinó, en aportantes al Cauca entre el río San Juan y Puerto Valdivia, en las quebradas y ríos del Valle de Aburra, en los ríos directos al mar Caribe, en la cuenca alta del río San Jorge, en los ríos Sucio, Murri y Murindó, en el río Andágueda, en corrientes del Urabá antioqueño, en la cuenca media y baja del río San Juan, en la cuenca del río Baudó, en la cuenca del río Mira, en los ríos Iscuandé y Tapaje, en las cuencas de los ríos Losada, Guayabero y GuaPe (Alto Guaviare), en los afluentes al río Meta (cuenca alta y media), en la cuenca de los ríos Ortegua y Pescado, en la cuenca del río Mocoa (parte alta del río Caquetá),
- Niveles altos del embalse Guavio.
- Por probabilidad baja de deslizamientos de tierra en zonas inestables o de ladera en algunos municipios de la región Andina, Caribe, Pacifica, Orinoquia y Amazonia.
- Por probabilidad baja de amenaza de incendios de la cobertura vegetal en algunos municipios de los departamentos de las regiones Caribe, Andina, Orinoquia y Amazonia.
- Por viento y oleaje y tiempo lluvioso en el mar Caribe.

PRONÓSTICO CONDICIONES METEOROLÓGICAS ESPECIALES

ÁREA DEL VOLCÁN GALERAS

En el área persistirán las condiciones nubosas con lluvias de variada intensidad.

El SERVICIO GEOLÓGICO COLOMBIANO reporta en nivel AMARILLO (III): CAMBIOS EN EL COMPORTAMIENTO DE LA ACTIVIDAD VOLCÁNICA. Lat: 1.55 Lon: -77.37

ELEVACIÓN (pies)	DIRECCIÓN	VELOCIDAD	
		NUDOS	Km/h
10.000	SURESTE	10 - 15	18 - 27
18.000	ESTE	20 - 25	36 - 45
24.000	ESTE	10 - 15	18 - 27
30.000	SURESTE	10 - 15	18 - 27

ÁREA DEL VOLCÁN NEVADO DEL HUILA

Nubosidad variable a lo largo de la jornada con lluvias dispersas al atardecer o durante la noche, luego de un día seco.

El SERVICIO GEOLÓGICO COLOMBIANO reporta en nivel AMARILLO (III): CAMBIOS EN EL COMPORTAMIENTO DE LA ACTIVIDAD VOLCÁNICA. Lat: 2.92 Lon: -76.05

ELEVACIÓN (pies)	DIRECCIÓN	VELOCIDAD	
		NUDOS	Km/h
10.000	ESTE	0 - 5	0 - 9
18.000	ESTE	20 - 25	36 - 45
24.000	NORESTE	15 - 20	27 - 36
30.000	NORESTE	10 - 15	18 - 27

ÁREA DEL VOLCÁN CERRO MACHÍN

Durante la jornada se pronostican condiciones nubosas con lloviznas intermitentes

El SERVICIO GEOLÓGICO COLOMBIANO reporta en nivel AMARILLO (III): CAMBIOS EN EL COMPORTAMIENTO DE LA ACTIVIDAD VOLCÁNICA. Lat: 4.80 Lon: -75.62

ELEVACIÓN (pies)	DIRECCIÓN	VELOCIDAD	
		NUDOS	Km/h
10.000	VARIABLE	0 - 5	0 - 9
18.000	ESTE	15 - 20	27 - 36
24.000	NORTE	15 - 20	27 - 36
30.000	ESTE	10 - 15	18 - 27

ÁREA DEL VOLCÁN NEVADO DEL RUIZ

En el transcurso de la jornada, predominarán las condiciones mayormente cubiertas con lloviznas intermitentes durante la mañana y en la tarde

El SERVICIO GEOLÓGICO COLOMBIANO reporta en nivel AMARILLO (III): CAMBIOS EN EL COMPORTAMIENTO DE LA ACTIVIDAD VOLCÁNICA. Lat: 4.89 Lon: -75.32

ELEVACIÓN (pies)	DIRECCIÓN	VELOCIDAD	
		NUDOS	Km/h
10.000	SUR	5 - 10	9 - 18
18.000	ESTE	15 - 20	27 - 36
24.000	NORTE	15 - 20	27 - 36
30.000	NORESTE	20 - 25	36 - 45

ÁREA DEL COMPLEJO VOLCÁNICO CHILES-CERRO NEGRO DE MAYASQUER

En el transcurso de la jornada, predominarán las condiciones mayormente cubiertas con lloviznas intermitentes durante la mañana y en la tarde

El SERVICIO GEOLÓGICO COLOMBIANO reporta en nivel AMARILLO (III): CAMBIOS EN EL COMPORTAMIENTO DE LA ACTIVIDAD VOLCÁNICA. Lat: 0.81 Lon: -77.93 Lat: 0.76 Lon: -77.95

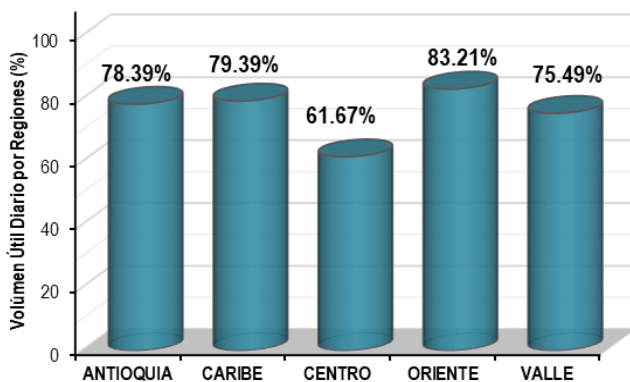
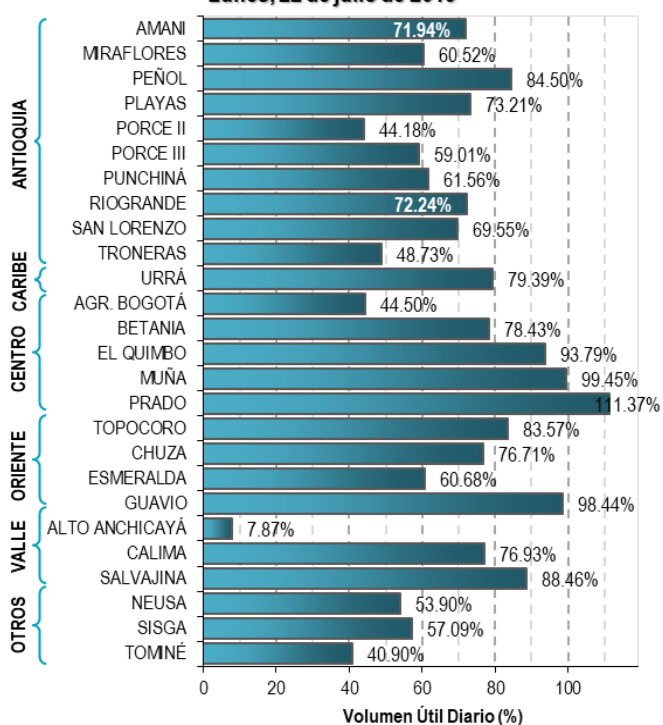
ELEVACIÓN (pies)	DIRECCIÓN	VELOCIDAD	
		NUDOS	Km/h
10.000	SURESTE	5 - 10	9 - 18
18.000	ESTE	20 - 25	36 - 45
24.000	NORESTE	10 - 15	18 - 27
30.000	NORESTE	25 - 30	45 - 54

ESTADO DE LOS EMBALSES

A continuación se relaciona el volumen útil diario de los principales embalses del país (expresado en porcentaje), de acuerdo con la información reportada por XM S.A. E.S.P en la siguiente dirección electrónica: <http://ido.xm.com.co/ido/SitePages/hidrologia.aspx?q=reservas>

VOLUMEN ÚTIL DIARIO EN LOS PRINCIPALES EMBALSES DEL PAÍS

Lunes, 22 de julio de 2019



Para estar informado diariamente
de lo que pasa con el **pronóstico
del tiempo y las alertas.**

Síguenos en Twitter
@IDEAMColombia



PRECIPITACIONES

A continuación se relacionan los municipios donde en las últimas 24 horas se registraron precipitaciones iguales o superiores a 30.0 mm.

Se aclara que las precipitaciones indicadas en los municipios, realmente corresponden a aquellos puntos en los cuales el IDEAM tiene estaciones de monitoreo, pero no necesariamente quiere decir que el dato corresponda a las lluvias que se presentaron directamente sobre el área urbana en donde se concentra la mayor población. En ocasiones la estación sobre la cual se destaca el mayor valor de precipitación, a pesar de pertenecer al municipio, puede quedar alejada del centro poblado principal.

DEPARTAMENTO	MUNICIPIO
ANTIOQUIA	La Unión (63,8), El Carmen De Viboral (57), Anza (56), Angostura (51), Vegachi (49,6), Santo Domingo (48), San Francisco (45), Fredonia (45), Concepción (41), Támesis (38,7), Cáceres (36), Cañasgordas (33,4), Gómez Plata (30),
ARAUCA	Arauca (76),
BOLIVAR	Zambrano (87), María La Baja (86), Córdoba (74), Turbaco (58,2), Arjona (55,5), San Pablo (42,7), El Carmen De Bolívar (40,5), El Guamo (39),
CAQUETA	Florencia (78), San José Del Fragua (44,8),
CESAR	San Diego (30),
CHOCO	Bahía Solano (37),
CORDOBA	Chinu (41,4), Ciénaga De Oro (40,7), Ayapel (36),
GUAINIA	Inírida (75),
GUAVIARE	San Jose del Guaviare (36),
META	Cubarral (72), Fuente De Oro (45), Guamal (38), Villavicencio (35), San Carlos de Guaroa (34), El Dorado (30),
PUTUMAYO	Villagarzón (88,5),
SANTANDER	Pinchote (48,5), Guadalupe (43), Puerto Wilches (31),
TOLIMA	Armero (37,8),
VALLE DEL CAUCA	Bugalagrande (89).

Para resaltar:

El registro de **89.0 mm** en Bugalagrande (Valle del Cauca), sobrepasa el dato de máximo registro histórico absoluto de **83 mm** para el mes de julio

Para estar informado diariamente de lo que pasa con el **pronóstico del tiempo y las alertas**.

Síguenos en Twitter
@IDEAMColombia



TEMPERATURAS MÁXIMAS

A continuación se relacionan los municipios donde en las últimas 24 horas se registraron temperaturas iguales o superiores a 35.0 °C.

Se aclara que las temperaturas indicadas en los municipios, realmente corresponden a aquellos puntos en los cuales el IDEAM tiene estaciones de monitoreo, pero no necesariamente quiere decir que el dato corresponda a las temperaturas que se presentaron directamente sobre el área urbana en donde se concentra la mayor población. En ocasiones la estación sobre la cual se destaca el mayor valor de temperatura, a pesar de pertenecer al municipio, puede quedar alejada del centro poblado principal.

DEPARTAMENTO	MUNICIPIO
ATLANTICO	B/quilla (Soledad) (35,8),
BOLIVAR	Zambrano (36,8), El Carmen De Bolívar (36,3), María La Baja (35,4), Arjona (35,2),
CESAR	Valledupar (38,8), Valledupar (38,8), Pailitas (35),
CUNDINAMARCA	Jerusalén (38,6),
HUILA	Villavieja (37,2),
LA GUAJIRA	Manaure (38,6), Urumita (38), Hatonuevo (36,7), Riohacha (36), Uribía (35,8), Maicao (35),
MAGDALENA	Pivijay (38,8), Santa Marta (35,4),
NORTE DE SANTANDER	Cúcuta (35),
SANTANDER	Palmar (35,6), Capitanejo (35,4),
SUCRE	Corozal (35,2),
TOLIMA	Natagaima (38,6), Flandes (37), Ambalema (36,6), Prado (36), Guamo (36), Armero (35,8), Saldaña (35,6),



PRONÓSTICO METEOROLÓGICO

Martes 23 y Miércoles 24 de julio de 2019



REGIÓN	PRONÓSTICO
SABANA DE BOGOTÁ	MARTES En la tarde capitalina se espera cielo mayormente nublado con lloviznas esporádicas en el oriente y sur de la capital. En la noche se espera cielo mayormente nublado con probabilidad de lloviznas o lluvias ligeras localizadas especialmente sobre el sur, centro-orienté y nororienté de la capital.
	MIÉRCOLES En la madrugada se estima cielo mayormente nublado con probabilidad de lloviznas a lluvias de moderada intensidad por ingreso de humedad desde los llanos orientales, las más fuertes se podrían generar en los sectores de los cerros orientales y el sur de la capital. En la mañana se estima cielo mayormente nublado con predominio de tiempo seco, las condiciones de lloviznas se pueden mantener sobre el sur y algunos sectores del centro-orienté de la ciudad. En la tarde se prevé cielo parcialmente nublado con predominio de tiempo seco en amplios sectores de la ciudad. Sin embargo, no se descartan lloviznas esporádicas especialmente en el oriente y sur de la ciudad. En la noche se estima cielo entre parcial a mayormente nublado con predominio de tiempo seco, es posible que se presenten lloviznas en el sur de la ciudad.
CARIBE	MARTES En la tarde se prevé presencia de abundante nubosidad con lluvias entre ligeras y moderadas en el centro y norte de Magdalena, amplios sectores de Cesar, norte y sur de Bolívar, y sur de Córdoba, en Sucre las serán de menor intensidad, al igual que en el sur de La Guajira. Para la noche se mantendrán algunas lluvias persistentes en amplios sectores de Sucre, Bolívar, Cesar, y de menor intensidad en Córdoba, Atlántico y sur de La Guajira.
	MIÉRCOLES En la región se estima presencia de lluvias, las cuales tendrán su mayor intensidad en horas de la tarde y la noche, los sectores en que se registrarán serán, Atlántico, Bolívar, Córdoba, Cesar, y Magdalena, además se estiman lloviznas en el sur de La Guajira.
ARCHIPIÉLAGO DE SAN ANDRÉS, PROVIDENCIA Y SANTA CATALINA	MARTES En la tarde se prevé cielo parcialmente cubierto con tiempo seco. Se estima incremento de la nubosidad y de las lluvias, estas serán de carácter ligero.
	MIÉRCOLES Se estima se registren lluvias en San Andrés y Providencia, en la tarde, mientras que, en la noche se prevé que lluvias ligeras se concentren en San Andrés.
MAR CARIBE	MARTES En el occidente y centro del área se prevé presencia de lluvias, las de mayor intensidad se registrarán en la mañana y la noche.
	MIÉRCOLES Lluvias ligeras se estiman en el área occidental de Caribe colombiano, en especial en la noche, en cercanías al litoral central las lluvias se registrarán para la mañana y la noche.
ANDINA	MARTES En la tarde, se prevé lluvias de variada intensidad en Antioquia, sur de Santander, amplios sectores de Boyacá, norte de Cundinamarca, occidente de Tolima, Valle, Cauca y en Huila. Lluvias ligeras o lloviznas en sectores de montaña de Cauca y Nariño. En la noche las lluvias se mantendrán en amplios sectores de Antioquia, Santander, noroccidente de Cundinamarca, eje Cafetero, Valle, Cauca, y de menor intensidad en el occidente tanto de Tolima como de Huila. Lluvias ligeras o lloviznas en sectores de montaña de Cauca y Nariño.
	MIÉRCOLES En la región las lluvias se concentrarán al norte, en los departamentos de Antioquia, al norte de Santander, Valle y de menor intensidad en Caldas, Norte de Santander, noroccidente de Cundinamarca, y Cauca, esto para la mañana. En la tarde se estiman lluvias en el centro y occidente de Antioquia, en Santander, Boyacá, occidente de Tolima, Caldas, Risaralda y Cauca.



PRONÓSTICO METEOROLÓGICO

Martes 23 y Miércoles 24 de julio de 2019



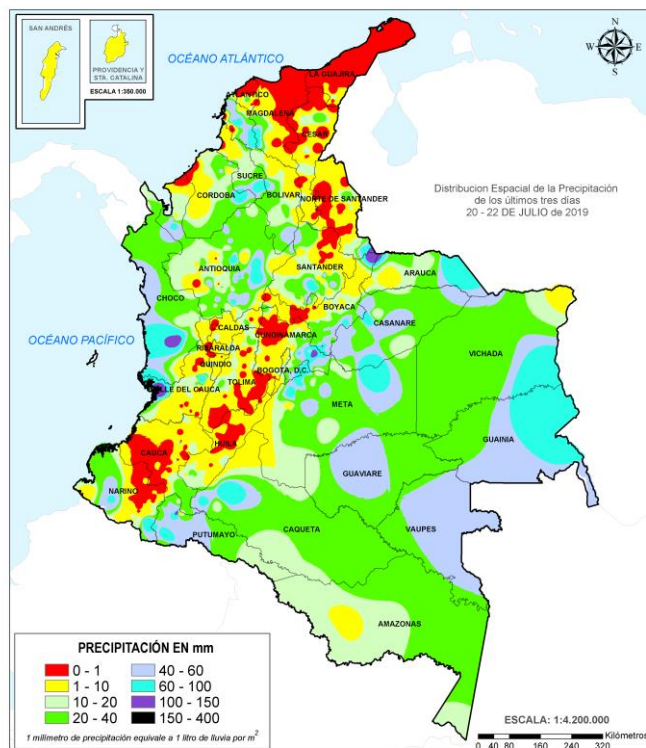
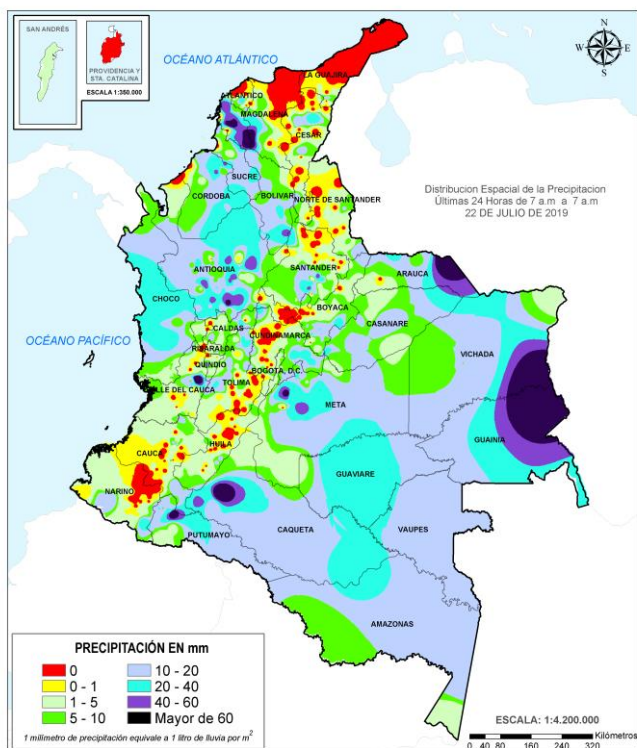
REGIÓN	PRONÓSTICO
INSULAR PACÍFICO	MARTES Se estima que las lluvias de mayor intensidad se registren, en horas de la mañana, y de la noche en Gorgona, mientras que, en la mañana y la tarde se estiman las más intensas para Malpelo.
	MIÉRCOLES Lluvias entre ligeras y moderadas tanto en Malpelo como en Gorgona, se estiman las mas intensas en la mañana.
PACÍFICA	MARTES Para la tarde se prevé que las lluvias en Chocó pierdan intensidad, manteniéndose de carácter ligero en el sur, mientras que, en Valle, Cauca y Nariño, se prevé incremento en la intensidad. En la noche persistirán las lluvias de carácter moderado a fuerte en Cauca, moderadas en el sur de Valle y norte y centro de Nariño.
	MIÉRCOLES En amplios sectores de Chocó, Valle del Cauca y noroccidente de Cauca se estiman lluvias moderadas, el resto de la región con lluvias ligeras, en la tarde se prevé lluvias en amplios sectores de Chocó, y Cauca, de menor intensidad en Valle y Nariño. En la noche lluvias de carácter moderado al sur de Chocó, occidente tanto de Cauca y Nariño.
OCEANO PACÍFICO	MARTES Persistirán las lluvias entre moderadas y fuertes en el área, incluso con actividad eléctrica, las de mayor intensidad en horas de la mañana.
	MIÉRCOLES Tanto en la mañana como en la tarde se estima presencia de lluvias moderadas a fuertes tanto en el centro como en el norte del área, con actividad eléctrica, para la noche las lluvias perderán intensidad en cercanías al litoral.
ORINOQUIA	MARTES Para la tarde se mantendrán las lluvias en Vichada, Casanare, Arauca, y de menor intensidad en el resto de la región. En la noche se incrementará la intensidad de las lluvias manteniéndose de carácter moderado a fuerte en Vichada, oriente de Casanare, y Arauca.
	MIÉRCOLES Se mantendrán las lluvias entre moderadas y fuertes en Vichada, centro y oriente de Casanare y Arauca, y de menor intensidad en Meta, la condición más intensa se registrará en horas de la mañana y la tarde.
AMAZONIA	MARTES En la tarde se estima persistencia de la nubosidad y lluvias en la región, las más intensas se prevén en los departamentos de Putumayo, Caquetá, Guainía, Vaupés y Guaviare. Lluvias de menor intensidad al norte de Amazonas.
	En la noche se prevé lluvias de variada intensidad con posibilidad de descargas eléctricas en Caquetá, Amazonas y oriente de Putumayo. Lluvias moderadas en Guainía y Vaupés. MIÉRCOLES A lo largo del día se estima que las lluvias se concentren al oriente de la región sobre los departamentos de Guaviare, Vaupés y Guainía. Lluvias dispersas al norte y oriente de Amazonas.



MAPAS DE PRECIPITACIÓN

Precipitación diaria: desde las 7:00 a. m. del lunes 22 hasta las 7:00 a. m. del martes 23 de julio de 2019.

Precipitación últimas 72 horas: desde las 7:00 a. m. del sábado 20 hasta las 7:00 a.m. del martes 23 de julio de 2019.



ALERTAS VIGENTES E INFORMACIÓN ADICIONAL

Para mayor información sobre el pronóstico del estado del tiempo, informes técnicos diarios, comunicados especiales, mapas diarios de temperaturas máximas y mínimas e información diaria de precipitación se sugiere consultar los siguientes enlaces:

- [MAPA DIARIO DE TEMPERATURA MÁXIMA](#)
- [MAPA DIARIO DE TEMPERATURA MÍNIMA](#)

ALERTAS POR NIVELES DE LOS RÍOS

REGIÓN ORINOQUIA	SITIOS PARA LOS CUALES SE GENERA LA ALERTA	ALERTA ROJA
<p>NIVELES ALTOS EN EL RÍO GUAVIARE (CUENCA MEDIA Y BAJA). Persisten los niveles altos del río Guaviare a la altura de San José del Guaviare y Mapiripán (Meta). Se espera que los niveles mantengan condición de descenso para los próximos días.</p> <p>NIVELES ALTOS EN LA PARTE BAJA DEL RÍO INÍRIDA. Se prevén inundaciones debido a los niveles altos que persisten en la parte baja del río Inírida a la altura del municipio de Inírida, así como en varias corrientes afluentes a este río (Guainía). Los niveles se encuentran en condición de ascenso y se espera que esta situación continúe durante los siguientes días.</p> <p>INUNDACIONES EN EL MUNICIPIO DE PUERTO CARREÑO. Continúa alto el nivel del río Orinoco con valores sobre la cota de afectación, a la altura del municipio de Puerto Carreño (Vichada). UNGRD reporta afectaciones en diversos sectores del municipio.</p> <p>NIVELES ALTOS EN EL RÍO META (CUENCA MEDIA - BAJA). Niveles altos en la parte media y baja del río Meta, especialmente en el tramo comprendido entre los municipios de Orocué y Paz de Ariporo (Casanare), actualmente los niveles del río Meta en este sector se encuentran por encima del umbral de afectación.</p>		

REGIÓN ANDINA	SITIOS PARA LOS CUALES SE GENERA LA ALERTA	ALERTA NARANJA
<p>AVENIDA TORRENCIAL EN EL RÍO AMBICA (COLOMBIA HUILA) UNGRD reporta afectaciones por avenida torrencial del río Ambica, en el municipio de Colombia (Huila). Este río es afluente al río Cabrera en la cuenca alta del río Magdalena.</p> <p>PROBABILIDAD DE CRECIENTES SÚBITAS EN LAS CUENCAS DE LOS RÍOS SAN BARTOLOMÉ Y CIMITARRA. Probabilidad de incrementos súbitos en el nivel de los ríos Cimitarra, San Bartolomé y sus afluentes, espacialmente en el río Regla.</p> <p>PROBABILIDAD DE CRECIENTE SÚBITA EN LA CUENCA DEL RÍO TARAZÁ-MAN. Se mantiene el nivel de alerta dada la probabilidad de incrementos súbitos en el nivel del río Taraza y sus aportantes.</p>		

ALERTAS POR NIVELES DE LOS RÍOS

REGIÓN ORINOQUIA

SITIOS PARA LOS CUALES SE GENERA LA ALERTA

ALERTA NARANJA

CRECIENTES SÚBITAS EN LAS CUENCAS DE LOS RÍOS ARIARI Y GUEJAR.

Niveles altos en los ríos Ariari, Guejar y La Cubillera, aportantes del río Guaviare, se recomienda especial atención en los municipios de San Juan de Arama, Vista Hermosa y Cubarral, así como también para los municipios de Lejanías, Granada, Guamal y El Castillo.

NIVELES ALTOS EN LOS RÍOS GUATIKUÍA Y GUAYURIBA

Se mantiene esta alerta debido a los niveles altos de los ríos Guatikuía, Guayuriba y sus afluentes. La UNGRD reporto hace unos días afectaciones en varios sectores del municipio de Villavicencio

CRECIENTES SÚBITAS EN APORTANTES AL RÍO META (CUENCA ALTA Y MEDIA).

Moderadas variaciones en los niveles de los ríos que descienden del piedemonte llanero, especialmente para los ríos Metica, Guamal, Humadea, Negro, Guacavía, Humea, Upía, Túa, Cusiana, Pauto y Cravo Sur, entre otros afluentes de la cuenca del río Meta.

NIVELES ALTOS EN EL RÍO META (CUENCA ALTA - MEDIA).

Niveles altos en el río Meta en el tramo comprendido entre los municipios de Puerto López (Meta) y San Miguel Pescadero.

CRECIENTE SÚBITA EN EL RÍO COBUGÓN Y COBARÍA (SUR DEL DEPARTAMENTO DE NORTE DE SANTANDER)

Se reporto incrementó significativo en el nivel de los ríos Cobugón y Cobaría, aportantes al río Arauca en la cuenca alta, por lo que se recomienda a la población ribereña especialmente del municipio de Cubara estar atentos al incremento del caudal de estos cauces y sus aportantes.

PROBABILIDAD DE CRECIENTES SÚBITAS EN AFLUENTES DE LA CUENCA DEL RÍO ARIPORO

Probabilidad de crecientes súbitas en la cuenca de río Ariporo y sus afluentes, especialmente a la altura del municipio de Paz de Ariporo.

ALERTAS POR NIVELES DE LOS RÍOS

REGIÓN CARIBE	SITIOS PARA LOS CUALES SE GENERA LA ALERTA	ALERTA NARANJA
---------------	--	----------------

NIVELES ALTOS EN SAN MARCOS (SUCRE).

Niveles altos con tendencia al descenso en la Ciénaga de San Marcos en el departamento de Sucre. No se descarta que esta situación afecte otras ciénagas de la región de la Mojana los departamentos de Córdoba, Sucre y Bolívar, especialmente en los municipios de Ayapel, Caimito, San Benito Abad y Majagual. Se observa incremento en el nivel del Caño Barro, afluente a Ayapel.

PROBABILIDAD DE CRECIENTES SÚBITAS EN LA CUENCA ALTA DEL RÍO SINÚ.

Probabilidad de incrementos súbitos en el nivel del río Sinú y quebradas afluentes (aguas arriba del Embalse de Urrá).

NIVELES ALTOS EN LA CUENCA MEDIA Y BAJA DEL RÍO SINÚ.

Niveles altos en la cuenca media y baja del río Sinú, se recomienda especial atención en los centros poblados de Tierralta, San Pelayo, Cotorra, Lorica, San Bernardo del Viento y Montería (Córdoba), así como en la Ciénaga de Momil.

PROBABILIDAD DE CRECIENTES SÚBITAS EN LA CUENCA MEDIA Y BAJA DEL RÍO ATRATO.

Se mantiene la probabilidad de crecientes súbitas para los aportantes del río Atrato en su parte media y baja, como lo son los ríos Bebarama, Napipí, Opagadó, Salaquí, Cacarica, Tanela, Tolo, Cuía, Chicué, Uva, Pogue, Bebarama, Bojayá, Napipí y Opagadó. No se descartan ascensos a la altura de Vigía del Fuerte y hacia aguas abajo.

REGIÓN PACÍFICO	SITIOS PARA LOS CUALES SE GENERA LA ALERTA	ALERTA NARANJA
-----------------	--	----------------

CRECIENTES SÚBITAS EN LOS RÍOS DEL LITORAL PACÍFICO EN EL VALLE DEL CAUCA.

Probabilidad de incrementos súbitos en los niveles de los ríos Escalarete, Anchicayá, Dagua, Cajambre, Mayorquín, Raposo y sus afluentes, directos al Océano Pacífico en el departamento de Valle del Cauca.

PROBABILIDAD DE CRECIENTES SÚBITAS EN LOS RÍOS DEL LITORAL PACÍFICO EN EL CAUCA.

Probabilidad de crecientes súbitas en los ríos Guapí, Timbiquí, Micay, Saija, Naya y sus afluentes, directos al Océano Pacífico en el departamento de Cauca. Se recomienda especial atención en el municipio de Timbiquí, particularmente en sectores como Francia, Buenos Aires, Unión de Vivienda, Bella Vista, entre otros, y en el sector rural Coteje y Cupí, localizados en la ribera de los ríos Timbiquí y Saija. **Nota:** CDGRD en el departamento de Cauca informó el pasado 21 de julio sobre incrementos súbitos en las cuencas del río Timbiquí y la quebrada de Coteje.

PROBABILIDAD DE CRECIENTES SÚBITAS EN LA CUENCA ALTA DEL RÍO SAN JUAN

Se mantiene esta alerta dada la probabilidad de incrementos en el nivel del río Iró en Santa Rita, no se descarta situación hidrológica similar en las demás corrientes del río San Juan en su parte alta, como son los ríos Tamaná y Cajón entre otros en los municipios de Tadó, Condoto..

PROBABILIDAD DE CRECIENTES SÚBITAS EN LOS RÍOS DIRECTOS AL OCÉANO PACÍFICO EN EL DEPARTAMENTO DE CHOCÓ.

Se mantiene esta alerta ante los posibles incrementos súbitos en el nivel de los ríos Jella, Chocolatal y sus afluentes en Bahía Solano, entre otros directos al Océano Pacífico en el departamento de Chocó.

ALERTAS POR NIVELES DE LOS RÍOS

REGIÓN ANDINA	SITIOS PARA LOS CUALES SE GENERA LA ALERTA	ALERTA AMARILLA
NIVELES ALTOS DEL RÍO CAUCA EN EL SECTOR DE GUARANDA. Se mantiene esta alerta dado que continúan altos los niveles del río Cauca entre los municipios de San Jacinto del Cauca (Bolívar), Guaranda (Sucre), Achí y Pinillos (Bolívar). Se recomienda a las autoridades hacer seguimiento al estado de los jarillones que encauzan protegen las poblaciones ribereñas.		
PROBABILIDAD DE CRECIENTES SÚBITAS EN LA CUENCA DEL RÍO NECHÍ. Probabilidad de crecientes súbitas en el río Nechí y sus afluentes, especialmente a la altura de los municipios de Yarumal, Zaragoza y Nechí.		
PROBABILIDAD DE CRECIENTE SÚBITA EN LA CUENCA DEL RÍO CARARE. Se mantiene esta alerta dada la probabilidad de incrementos súbitos en el nivel del río Carare y sus afluentes (Suroccidente de Santander).		
INCREMENTOS EN LOS NIVELES DE LA CUENCA DEL RÍO NARE. Incrementos en el nivel del río Nare y sus afluentes los ríos Negro, Marinilla, Nus y Samaná entre otros, (Antioquia).		
PROBABILIDAD DE CRECIENTES SÚBITAS EN LA CUENCA DEL RÍO GUARINÓ. Dada la información suministrada la noche del jueves 18 de julio por parte de la gobernación de Caldas donde se anuncia el represamiento del cauce en la cuenca alta del río Perrillo, se mantiene la alerta amarilla por posibles incrementos en los niveles del río Guarinó y sus afluentes, entre ellos el río Perrillo.		
PROBABILIDAD DE CRECIENTES SÚBITAS EN APORTANTES AL CAUCA ENTRE EL RÍO SAN JUAN Y PUERTO VALDIVIA. Probabilidad de crecientes súbitas en ríos aportantes al Cauca entre el río San Juan y Puerto Valdivia (Antioquia). NOTA: El SDGR de Antioquia alerta de un posible represamiento de quebrada La Uriaga en el corregimiento el Valle de Toledo a la altura del municipio de Toledo.		
PROBABILIDAD DE CRECIENTES SÚBITAS EN LAS QUEBRADAS Y RÍOS DEL VALLE DE ABURRA Probabilidad de crecientes súbitas en las quebradas y ríos del Valle de Aburra, aportante de la cuenca alta del río Porce. Especial atención a los niveles del río Medellín y sus quebradas aportantes, en los municipios de Rionegro, Caldas, Sabaneta, Itagüí, Bello y La Estrella.		

ALERTAS POR NIVELES DE LOS RÍOS

REGIÓN CARIBE	SITIOS PARA LOS CUALES SE GENERA LA ALERTA	ALERTA AMARILLA
PROBABILIDAD DE CRECIENTES SÚBITAS EN LOS RÍOS DIRECTOS AL MAR CARIBE. Probabilidad de crecientes súbitas en los ríos San Juan, Volcán, Canalete y otros arroyos directos al Caribe, especial atención en el municipio de Arboletes y el Corregimiento La Candelaria (Antioquia).		
PROBABILIDAD DE CRECIENTES SÚBITAS EN LA CUENCA ALTA DEL RÍO SAN JORGE. Posibles incrementos en el nivel del río San Jorge en Montelíbano y en el río San Pedro en Puerto libertador (Córdoba).		
PROBABILIDAD DE CRECIENTES SÚBITAS EN LOS RÍOS SUCIO, MURRÍ Y MURINDÓ. Probabilidad de incrementos súbitos en los niveles de los ríos de montaña del departamento de Antioquia que drenan al río Atrato, como son los ríos Sucio, Murri y Murindó.		
PROBABILIDAD DE CRECIENTES SÚBITAS EN EL RÍO ANDÁGUEDA Probabilidad de incrementos en el nivel del río Andágueda, afluente del río Atrato (cuenca alta).		
PROBABILIDAD DE CRECIENTES SÚBITAS EN CORRIENTES DEL URABÁ ANTIOQUEÑO. Probabilidad de crecientes súbitas en los ríos Mulato, León, Guaduas, Carepa, Apartadó, Grande, Currulao, Guadualito, Zungo, Bobal y Bijagual, entre otros que desembocan al Golfo de Urabá, se recomienda especial atención en los municipios de Chigorodó, Carepa, Apartadó y Turbo.		

REGIÓN PACÍFICO	SITIOS PARA LOS CUALES SE GENERA LA ALERTA	ALERTA AMARILLA
PROBABILIDAD DE CRECIENTES SÚBITAS EN LA CUENCA MEDIA Y BAJA DEL RÍO SAN JUAN. Probabilidad de crecientes súbitas en el río San Juan y sus afluentes, especialmente los ríos Sípi, Cajón, Capoma, Calima y Munguidó, se recomienda especial atención a la altura de los municipios de Iloró, Sipí, Medio San Juan y Litoral de San Juan.		
PROBABILIDAD DE CRECIENTES SÚBITAS EN LA CUENCA DEL RÍO BAUDÓ. Probabilidad de crecientes súbitas en el río Baudó y sus afluentes, se recomienda especial atención en la cabecera municipal del municipio de Alto Baudó y para varios de sus corregimientos éntrelos cuales se destacan Santa María, Miacorá, Divisa, Cohecho, Chachajo, Santa Rita, La Pureza y Nauca.		
PROBABILIDAD DE CRECIENTES SÚBITAS EN LA CUENCA DEL RÍO MIRA. Probabilidad de crecientes súbitas en los ríos Mira, Tola, Rosario y sus afluentes, al suroccidente del departamento de Nariño.		
PROBABILIDAD DE CRECIENTES SÚBITAS EN LOS RÍOS ISCUANDÉ Y TAPAJE. Probabilidad de crecientes súbitas en los niveles de los ríos Iscuandé y Tapaje, los cuales drenan sus aguas al Océano Pacífico en el departamento de Nariño.		

ALERTAS POR NIVELES DE LOS RÍOS

REGIÓN ORINOQUIA

SITIOS PARA LOS CUALES SE GENERA LA ALERTA

**ALERTA
AMARILLA**

NIVELES ALTOS DEL EMBALSE GUAVIO

De acuerdo con el comunicado de EMGESA del día 22 de julio a las 18:00 HLC., se mantiene la alerta amarilla en las zonas ribereñas de los ríos Guavio y Upía aguas abajo del embalse Guavio, dados los altos niveles del embalse y las descargas controladas de agua desde el 02/07/2019. La cota actual del nivel del embalse es 1630.12 msnm equivalente al 98.52% del porcentaje del volumen útil. Se recomienda a las comunidades y especialmente a los habitantes de las zonas mencionadas mantenerse atentos a posibles incrementos en el nivel de estos ríos.

PROBABILIDAD DE CRECIENTES SÚBITAS EN LAS CUENCAS DE LOS RÍOS LOSADA, GUAYABERO Y GUAPE (ALTO GUAVIARE)

El nivel del río Guayabero a la altura del municipio de la Macarena presenta ligeras fluctuaciones, sin embargo, no se descartan incrementos súbitos. Es posible que esta condición hidrológica se refleje en los ríos Losada, Guape y sus afluentes. Se recomienda estar atentos a los niveles del río Duda (afluente del río Guayabero), a la altura del municipio La Uribe (Meta).

PROBABILIDAD DE CRECIENTES SÚBITAS EN LOS AFLUENTES AL RÍO META (CUENCA ALTA Y MEDIA).

Probabilidad de crecientes súbitas en Yucao, Melúa, Manacacías, y caño Cumaral.

REGIÓN AMAZONIA

SITIOS PARA LOS CUALES SE GENERA LA ALERTA

**ALERTA
AMARILLA**

CRECIENTES SÚBITAS EN LA CUENCA DE LOS RÍOS ORTEGUAZA Y PESCADO.

Incrementos súbitos en los niveles del río Orteguaza y sus afluentes los ríos Caraño y Hacha en el piedemonte caqueteño, a la altura del municipio de Florencia (Caquetá), similar comportamiento en los niveles se espera para la cuenca del río Pescado. Se recomienda especial atención en las ciudades de Florencia, Paujil, Doncello, Albania y San José de Fragua. Actualmente se registra incrementos en la parte alta.

PROBABILIDAD DE CRECIENTES SÚBITAS EN LA CUENCA DEL RÍO MOCOA (PARTE ALTA DEL RÍO CAQUETÁ)

Se mantiene esta alerta dada la probabilidad de nuevos incrementos súbitos en el nivel del río Mocoa y en sus afluentes, especialmente en los ríos Sangoyaco y Mulato, los cuales atraviesan la ciudad de Mocoa.

PROBABILIDAD DE INCREMENTOS EN LOS NIVELES DE LA CUENCA MEDIA DEL RÍO CAQUETÁ.

No se descarta incrementos en el nivel del río Caquetá, se recomienda especial atención en los municipios de Puerto Guzmán, Solita, Curillo y Solano en el departamento de Caquetá.

ALERTAS POR AMENAZAS DE DESLIZAMIENTO

REGIÓN ANDINA	SITIOS PARA LOS CUALES SE GENERA LA ALERTA	ALERTA ROJA
BOYACÁ: Chiscas, Cubará, Santa María. CUNDINAMARCA: Guayabetal.		
REGIÓN PACIFICO	SITIOS PARA LOS CUALES SE GENERA LA ALERTA	ALERTA ROJA
CHOCÓ: Medio San Juan.		
REGIÓN ORINOQUIA	SITIOS PARA LOS CUALES SE GENERA LA ALERTA	ALERTA ROJA
META: Restrepo, Villavicencio.		
REGIÓN AMAZONIA	SITIOS PARA LOS CUALES SE GENERA LA ALERTA	ALERTA ROJA
PUTUMAYO: Mocoa.		
REGIÓN CARIBE	SITIOS PARA LOS CUALES SE GENERA LA ALERTA	ALERTA NARANJA
BOLÍVAR: San Jacinto del Cauca.		
REGIÓN ANDINA	SITIOS PARA LOS CUALES SE GENERA LA ALERTA	ALERTA NARANJA
ANTIOQUIA: Anorí, Cáceres, Caracolí, Ituango, Maceo, San Roque, Tarazá, Toledo, Valdivia, Yarumal, Zaragoza. BOYACÁ: Chivor, Guayatá, San Luis de Gaceno, Somondoco. CUNDINAMARCA: Fosca, Gachalá, Gutiérrez, Medina, Paratebueno, Quetame, Ubalá.		
REGIÓN PACIFICO	SITIOS PARA LOS CUALES SE GENERA LA ALERTA	ALERTA NARANJA
CAUCA: López. CHOCÓ: Alto Baudó (Pie de Pato), Bahía Solano (Mutis), Bajo Baudó (Pizarro), Bojayá (Bellavista), Condoto, El Litoral del San Juan (Docordó), Istmina, Medio Atrato (Beté), Nóvita, Nuquí, Quibdó, Río Iró (Santa Rita), Río Quito (Paimadó), Tadó. NARIÑO: Barbacoas. VALLE DEL CAUCA: Buenaventura, Calima (El Darién), Dagua.		

ALERTAS POR AMENAZAS DE DESLIZAMIENTO

REGIÓN ORINOQUIA	SITIOS PARA LOS CUALES SE GENERA LA ALERTA	ALERTA NARANJA
CASANARE: Aguazul, Tauramena. META: Acacías, Cumaral, El Calvario, San Juanito.		
REGIÓN AMAZONIA	SITIOS PARA LOS CUALES SE GENERA LA ALERTA	ALERTA NARANJA
PUTUMAYO: Orito, San Francisco, Villagarzón.		
REGIÓN CARIBE	SITIOS PARA LOS CUALES SE GENERA LA ALERTA	ALERTA AMARILLA
CESAR: Agustín Codazzi, Pailitas, Pelaya, Valledupar. CÓRDOBA: Montelíbano, Puerto Libertador, San Jose de Ure. MAGDALENA: Santa Marta.		
REGIÓN ANDINA	SITIOS PARA LOS CUALES SE GENERA LA ALERTA	ALERTA AMARILLA
ANTIOQUIA: Abejorral, Abriaquí, Amagá, Amalfi, Andes, Angelópolis, Angostura, Argelia, Armenia, Belmira, Betulia, Briceño, Buriticá, Caicedo, Caldas, Campamento, Cañasgordas, Caramanta, Ciudad Bolívar, Concordia, Dabeiba, Ebéjico, Fredonia, Frontino, Giraldo, Heliconia, Medellín, Montebello, Nariño, Olaya, Puerto Berrío, Puerto Nare, Puerto Triunfo, Remedios, Salgar, San Carlos, San Francisco, San Jerónimo, San Luis, San Pedro de Los Milagros, Santa Bárbara, Santa Fe de Antioquia, Segovia, Sonsón, Sopetrán, Titiribí, Uramita, Urrao, Yalí, Yolombó. BOYACÁ: Almeida, Aquitania, Betétiva, Boavita, Buenavista, Campohermoso, Chinavita, Chita, Coper, Corrales, Covarachía, El Espino, Gámeza, Garagoa, Guicán, La Uvita, La Victoria, Labranzagrande, Macanal, Maripí, Miraflores, Mongua, Monquirá, Muzo, Otanche, Pachavita, Páez, Pajarito, Panqueba, Pauna, Paya, Paz de Rio, Pesca, Pisba, Puerto Boyacá, Quípama, Rondón, Saboyá, San Eduardo, San José de Pare, San Mateo, San Pablo de Borbur, Santana, Soatá, Socha, Socotá, Sogamoso, Susacón, Tasco, Tibaná, Tópaga, Turmequé, Úmbita, Ventaquemada. CALDAS: Aguadas, Chinchiná, Filadelfia, La Merced, Manizales, Manzanares, Marmato, Marulanda, Neira, Pácora, Pensilvania, Salamina, Samaná, Supia, Villamaria. CUNDINAMARCA: Agua de Dios, Albán, Anapoima, Anolaima, Apulo, Arbeláez, Beltrán, Bituima, Bogotá, D.C., Bojacá, Cabrera, Cachipay, Caparrapí, Cáqueza, Carmen de Carupa, Chaguaní, Chipaque, Choachí, Chocontá, Cogua, Cucunubá, El Colegio, El Peñón, El Rosal, Facatativá, Fómeque, Fusagasugá, Gachetá, Granada, Guaduas, Guatavita, Guayabal de Siquima, Jerusalén, Junín, La Calera, La Mesa, La Palma, La Peña, Lenguaque, Machetá, Manta, Nilo, Nimaíma, Nocaima, Pacho, Paime, Pandi, Pasca, Pulí, Quebradanegra, Quipile, Ricaurte, San Antonio de Tequendama, San Bernardo, San Cayetano, San Juan de Rioseco, Sasaima, Sesquilé, Sibaté, Silvania, Soacha, Subachoque, Suesca, Supatá, Sutatausa, Tabio, Tausa, Tena, Tibacuy, Tocaima, Topaipí, Útica, Venecia, Vergara, Vianí, Villagómez, Villapinzón, Villeta, Viotá, Yacopí, Zipacón, Zipaquirá.		

ALERTAS POR AMENAZAS DE DESLIZAMIENTO

REGIÓN ANDINA	SITIOS PARA LOS CUALES SE GENERA LA ALERTA	ALERTA AMARILLA
<p>HUILA: Aipe, Altamira, Colombia, Guadalupe, La Plata, Neiva, Pitalito, Saladoblanco, San Agustín, Suaza, Tarqui.</p> <p>NORTE DE SANTANDER: Ábrego, Arboledas, Cáchira, Cácuta, Chinácota, Chitagá, Convención, Cúcuta, Cucutilla, Durania, El Tarra, El Zulia, Gramalote, Hacarí, Labateca, Lourdes, Mutiscua, Ocaña, Pamplona, Salazar, San Calixto, Santiago, Sardinata, Silos, Teorama, Villa Caro.</p> <p>QUINDÍO: Calarcá, Córdoba, Salento.</p> <p>RISARALDA: Dosquebradas, Pereira, Santa Rosa de Cabal.</p> <p>SANTANDER: Aguada, Albania, Barbosa, Bucaramanga, Carcasí, Cerrito, Charalá, Charta, Chipatá, Concepción, Confinés, Contratación, Coromoro, El Carmen, El Guacamayo, El Playón, Florián, Floridablanca, Girón, Guaca, Guadalupe, Guavatá, Güepsa, La Belleza, La Paz, Landázuri, Lebrija, Macaravita, Málaga, Matanza, Mogotes, Oiba, Onzaga, Piedecuesta, Puente Nacional, Rionegro, San Andrés, San Benito, San Miguel, San Vicente de Chucurí, Santa Helena del Opón, Sucre, Suratá, Tona, Valle de San José, Vélez.</p> <p>TOLIMA: Alpujarra, Anzoátegui, Armero (Guayabal), Ataco, Cajamarca, Carmen de Apicalá, Casabianca, Chaparral, Cunday, Dolores, Falan, Fresno, Herveo, Ibagué, Icononzo, Lérida, Líbano, Melgar, Murillo, Natagaima, Ortega, Palocabildo, Planadas, Prado, Purificación, Rioblanco, Roncesvalles, Rovira, San Antonio, Villahermosa, Villarrica.</p>		
REGIÓN PACIFICO	SITIOS PARA LOS CUALES SE GENERA LA ALERTA	ALERTA AMARILLA
<p>CAUCA: Buenos Aires, Caldon, Corinto, El Tambo, Inzá, Jambaló, La Sierra, La Vega, Miranda, Páez (Belalcázar), Piendamó, Popayán, Rosas, Santa Rosa, Santander de Quilichao, Silvia, Sotar (Paispamba), Suárez, Toribío, Totoró.</p> <p>CHOCÓ: Juradó, Medio Baudó (Boca de Pepé), San José del Palmar, Sipí.</p> <p>NARIÑO: Albán (San José), Buesaco, Cumbitara, Linares, Puerres, Samaniego, San Pedro de Cartago (Cartago).</p> <p>VALLE DEL CAUCA: Bolívar, Buga, El Cerrito, El Dovio, Florida, La Unión, Palmira, San Pedro, Sevilla, Tuluá, Versalles, Vije, Yumbo.</p>		
REGIÓN ORINOQUIA	SITIOS PARA LOS CUALES SE GENERA LA ALERTA	ALERTA AMARILLA
<p>CASANARE: Chámeza, Hato Corozal, La Salina, Monterrey, Nunchía, Paz de Ariporo, Pore, Recetor, Sabanalarga, Támara, Yopal.</p> <p>META: Cubarral, Guamal.</p>		
REGIÓN AMAZONIA	SITIOS PARA LOS CUALES SE GENERA LA ALERTA	ALERTA AMARILLA
<p>CAQUETÁ: Belén de los Andaquíes, Florencia, Morelia, Puerto Rico.</p>		

ALERTAS POR AMENAZAS DE DESLIZAMIENTO

SECTORES VIALES IDENTIFICADOS CON POTENCIALIDAD DE DESLIZAMIENTOS DE TIERRA, EN LOS CUALES GENERAN ALERTAS

DEPARTAMENTO	SECTOR VIAL
CUNDINAMARCA	Bogotá – Villavicencio
ANTIOQUIA	Segovia – Yolombó
	La Ceja – Medellín
	Vía Medellín – Bolombolo
	Dabeiba – Santa Fé de Antioquia
	Medellín – Cauca
CHOCÓ	Cuiva – Taraza
HUILA	Quibdó – Medellín
META	Neiva - Colombia
BOYACÁ	Bogotá - Villavicencio
CAQUETA	Santa María – San Luis de Gaceno
	Florencia – Suaza

ALERTAS POR AMENAZAS DE INCENDIOS DE LA COBERTURA VEGETAL

ALERTA ROJA:

Amenaza Alta o muy alta de ocurrencia de incendios de la cobertura vegetal en zonas de bosques, cultivos y pastos, localizados en los siguientes municipios y sectores aledaños:

ALERTA NARANJA:

Amenaza moderada de ocurrencia de incendios de la cobertura vegetal en zonas de bosques, cultivos y pastos, localizados en los siguientes municipios y sectores aledaños:

REGIÓN CARIBE	SITIOS PARA LOS CUALES SE GENERA LA ALERTA	ALERTA ROJA
LA GUAJIRA: Albania, Barrancas, Dibulla, Distracción, Fonseca, Hato Nuevo, Maicao, Manaure, Riohacha, San Juan Del Cesar, Uribia.		

REGIÓN ANDINA	SITIOS PARA LOS CUALES SE GENERA LA ALERTA	ALERTA ROJA
BOYACÁ: Chiquinquirá, Ráquira, Sáchica, San Miguel De Sema, Santa Sofía, Sutamarchán, Tinjacá, Villa De Leiva. CALDAS: Riosucio. CAUCA: Cajibío. HUILA: Palermo, Tello. NARIÑO: La Cruz, Nariño, Pasto. NORTE DE SANTADER: Bochalema, San Cayetano. VALLE DEL CAUCA: Ginebra, Pradera.		

REGIÓN CARIBE	SITIOS PARA LOS CUALES SE GENERA LA ALERTA	ALERTA NARANJA
ATLÁNTICO: Luruaco, Puerto Colombia, Tubará. CESAR: Chimichagua. MAGDALENA: Algarrobo, El Retén, Fundación, Pueblo Viejo, Sabanas De San Angel.		

REGIÓN ANDINA	SITIOS PARA LOS CUALES SE GENERA LA ALERTA	ALERTA NARANJA
BOYACÁ: Arcabuco, Gachantivá. CAUCA: Caloto, Morales, Padilla, Puerto Tejada. CUNDINAMARCA: Fúquene, La Vega, Puerto Salgar, San Francisco, Susa. NARIÑO: Ancuya, Arboleda (Berruecos), Belén, Chachagüí, Colón (Génova), Consacá, El Peñol, El Tablón, El Tambo, Guaitarilla, Imués, La Llanada, La Unión, Los Andes (Sotomayor), Mallama (Piedrancha), Ospina, Providencia, San Bernardo, San Lorenzo, Santa Cruz (Guachavés), Sapuyes, Taminango, Tangua, Túquerres, Yacuanquer. RISARALDA: Balboa, Quinchía. SANTANDER: Capitanejo. VALLE DEL CAUCA: Ansermanuevo, Argelia, Cali, Candelaria, La Cumbre, Trujillo.		

ALERTAS POR AMENAZAS DE INCENDIOS DE LA COBERTURA VEGETAL

ALERTA ROJA:

Amenaza Alta o muy alta de ocurrencia de incendios de la cobertura vegetal en zonas de bosques, cultivos y pastos, localizados en los siguientes municipios y sectores aledaños:

ALERTA NARANJA:

Amenaza moderada de ocurrencia de incendios de la cobertura vegetal en zonas de bosques, cultivos y pastos, localizados en los siguientes municipios y sectores aledaños:

REGIÓN CARIBE	SITIOS PARA LOS CUALES SE GENERA LA ALERTA	ALERTA AMARILLA
ATLÁNTICO: Barranquilla, Campo De La Cruz, Candelaria, Galapa, Piojó, Repelón, Santo Tomás. CESAR: El Copey, Tamalameque. MAGDALENA: Aracataca, Chivolo, Ciénaga, El Piñón, Pivijay, Remolino, Salamina, Sitionuevo. SUCRE: Corozal, Morroa.		

REGIÓN ANDINA	SITIOS PARA LOS CUALES SE GENERA LA ALERTA	ALERTA AMARILLA
BOYACÁ: Chíquiza, Cóbbita. CUNDINAMARCA: Guachetá, Simijaca. HUILA: Rivera, Santa María. NARIÑO: Cuaspud (Carlosama), Funes, Guachucal, La Florida, Sandoná, Tumaco. QUINDÍO: Armenia, Circasia, Quimbaya. RISARALDA: La Virginia. SANTANDER: Barrancabermeja, Puerto Parra. TOLIMA: Coello, Coyaima, Espinal, Flandes, Guamo, Piedras, San Luis, Suárez, Valle De San Juan. VALLE DEL CAUCA: Alcalá, Bugalagrande, Cartago, El águila, El Cairo, Jamundí, Obando, Toro, Ulloa, Zarzal.		

REGIÓN ORINOQUIA	SITIOS PARA LOS CUALES SE GENERA LA ALERTA	ALERTA AMARILLA
META: Uribe.		

REGIÓN AMAZONIA	SITIOS PARA LOS CUALES SE GENERA LA ALERTA	ALERTA AMARILLA
CAQUETÁ: San Vicente Del Caguán.		

ALERTAS METEOMARINA

MAR CARIBE

ALERTA AMARILLA

OLEAJE Y VIENTO

Persiste en el centro y oriente del Caribe colombiano se prevé viento con velocidad entre los 20 y 30 nudos (37 a 56 km/h) y rachas de hasta 35 nudos (65 km/h); altura del oleaje entre los 2.0 m y 4.0 m. Por lo anterior, se recomienda a las embarcaciones menores consultar con las Capitanías de puerto y a los habitantes costeros estar atentos a la evolución de este fenómeno.

MAR CARIBE

ALERTA AMARILLA

TIEMPO LLUVIOSO

En sectores del occidente del Caribe colombiano, incluidas zonas del litoral, se alerta por lluvias ocasionales, de intensidad moderada, con tormentas eléctricas aisladas. Por lo anterior, el IDEAM recomienda a los habitantes costeros estar atentos a las condiciones meteorológicas y a embarcaciones de poco calado, consultar con las capitanías de puerto antes de zarpar en zonas de inminente tempestad.

OCÉANO PACÍFICO

ALERTA NARANJA

TIEMPO LLUVIOSO

En amplios sectores del océano Pacífico nacional, incluidas zonas del litoral, se alerta por lluvias entre moderadas a fuertes, en algunos casos con tormentas eléctricas y rachas de viento. Por lo anterior, el IDEAM recomienda a los habitantes costeros estar atentos a las condiciones meteorológicas y a embarcaciones de poco calado, consultar con las capitanías de puerto antes de zarpar en zonas de inminente tempestad.

°C: grados Celsius

m: metros

mm: milímetros

msnm: metros sobre nivel del mar

Km/h: kilómetros por hora

HLC: hora local colombiana

GOES: Geostationary Operational Environmental Satellites (Satélite Geoestacionario Operacional Ambiental).

GOES-16 es el designado GOES-Este, localizado en 75° W sobre el ecuador geográfico.

PNN: Parque Nacional Natural

SFF: Santuario de Fauna y Flora



ALERTA ROJA. PARA TOMAR ACCIÓN Advierte al Sistema Nacional de Gestión del Riesgo de Desastres sobre el peligro de un fenómeno y sus efectos adversos sobre la población. Se emite una alerta sólo cuando la identificación de un evento extraordinario indique la amenaza inminente y cuando la gravedad del fenómeno requiera atención prioritaria de los comités departamentales y locales.



ALERTA NARANJA. PARA PREPARARSE Indica la amenaza de un fenómeno. No implica riesgo inmediato por lo que es catalogado como un mensaje para informarse y prepararse. El aviso implica vigilancia continua ya que las condiciones son propicias para el desarrollo de un suceso natural.



ALERTA AMARILLA. PARA INFORMARSE Se emite cuando las condiciones hidrometeorológicas son favorables para la ocurrencia de un fenómeno natural y pueden aumentar el riesgo según los pronósticos. Por sus características, este nivel está encaminado a informar.

CONDICIONES NORMALES Indica que no existe ninguna clase de alerta para la región o zona mencionada.

Yolanda GONZÁLEZ H. | Directora General

Mery E. FERNÁNDEZ P. | Jefe Oficina del Servicio de Pronósticos y Alertas

Profesionales de Turno:

Alberto PARDO (Hidrólogo), Sergio ROJAS (Incendios), Sonia BERMUDEZ (Deslizamientos), Juan Camilo PEREZ – Luis A LOPEZ (Meteorólogos), Mauricio TORRES (Datos), Mirovan SVERKO (Coordinador)

<http://www.ideam.gov.co>

Correos electrónicos: servicio@ideam.gov.co, alertas@ideam.gov.co

Calle 25D # 96B – 70, Piso 3. Bogotá, D.C., Colombia.

Teléfono: 3075625 Ext. 1334–1336.

Síganos en:

